

# Letzte Erinnerungen an den ehemaligen Standort



**bis Ende Juli 2009**





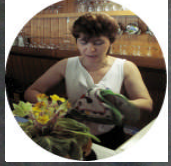
ZALOG

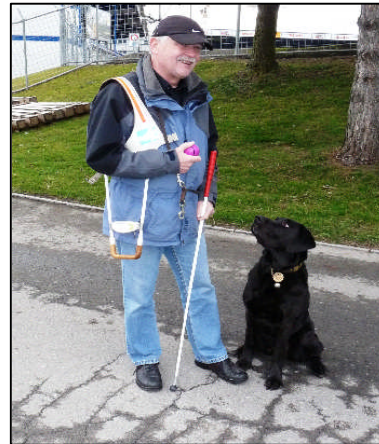
BASCHLID




Leisenbank Luzern

Leisenbank Luzern







*75 Jahre  
Boccia-Sektion FCL*

*Jubiläums-Menü*

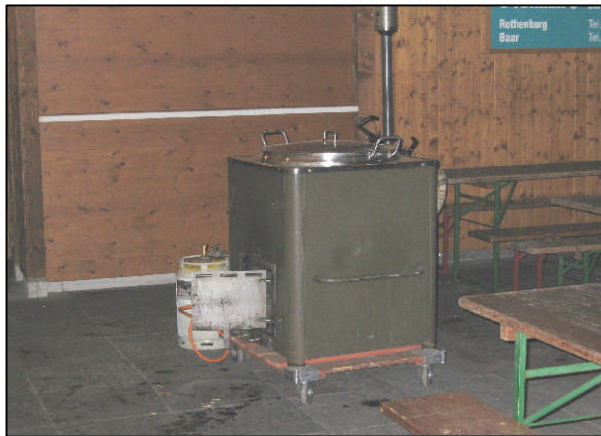
*Apero:* Parmesanwickel (Käse, Rognach)  
Pommes-Chips, Nusst, Mix

*Weisser Merlot (Matachi Fratelli)  
Orangensaft  
Mineralwasser*

*Menü:* Gespöckter Rindbraten  
an Bergpundersauce  
Kartoffelknussoleine  
Rohkrout mit Marroni  
nach Luzernerart

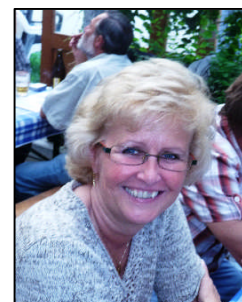
*Dessert:* Cassatahalbmond  
mit Rahm

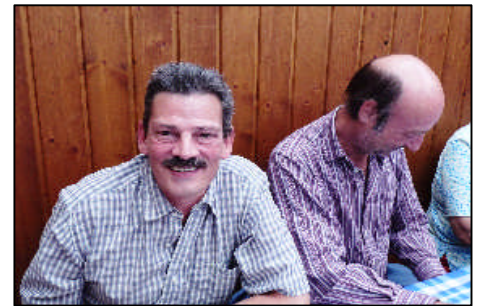




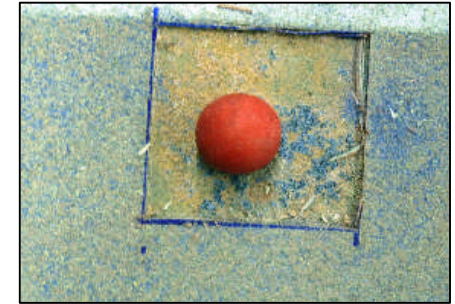
# "Uustrinkete" am Freitag, 10. Juli 2009

Fotos:  
Bisch Marcel

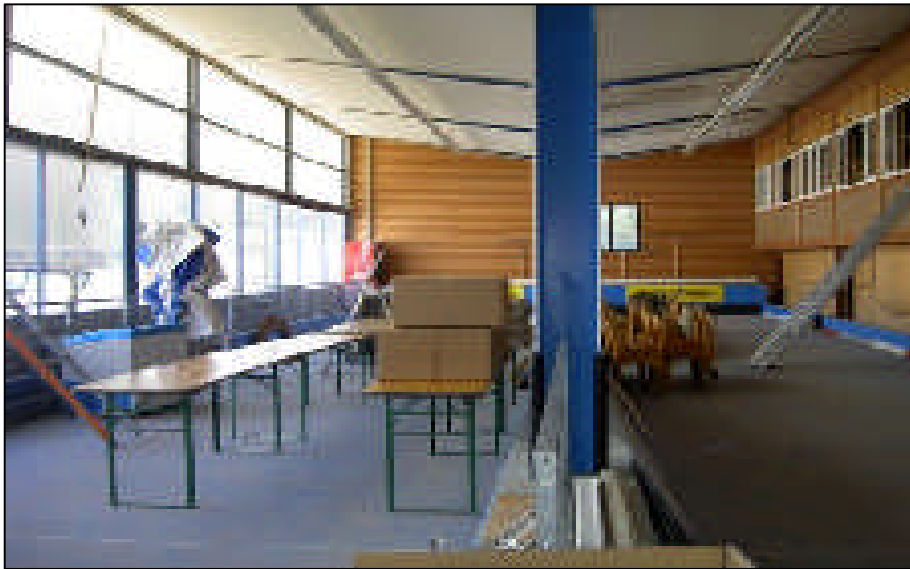








# Aufbruchstimmung ab Samstag, 11. Juli 2009











Shake hands für geleisteten Einsatz





# **VERBOT**

**Das Betreten der Baustelle ist  
für Unberechtigte strengstens  
untersagt. Für Unfälle wird  
jede Haftung abgelehnt.**

**Der Unternehmer**

**LOTSCHER PLUS**



# "Züglete" zur neuen, modernen Anlage, 22. Oktober 2009







## BAUSTELLENRUNDGANG ALLMEND STATION 4 BOCCIODROMO

Auf der Baustelle befinden sich vier Gebäude, die im Sommer 2014 fertiggestellt werden sollen. Die Gebäude sind:

- Boccioclub P1
- Boccioclub P2
- Boccioclub P3
- Boccioclub P4

Die Baustelle ist durch eine Mauer mit einem Tor abgegrenzt. Die Mauer ist aus Metall gefertigt und hat eine Höhe von ca. 2,50 m. Die Tore sind aus Holz gefertigt und haben eine Breite von ca. 2,00 m.

Die Baustelle ist durch eine Mauer mit einem Tor abgegrenzt. Die Mauer ist aus Metall gefertigt und hat eine Höhe von ca. 2,50 m. Die Tore sind aus Holz gefertigt und haben eine Breite von ca. 2,00 m.

Die Baustelle ist durch eine Mauer mit einem Tor abgegrenzt. Die Mauer ist aus Metall gefertigt und hat eine Höhe von ca. 2,50 m. Die Tore sind aus Holz gefertigt und haben eine Breite von ca. 2,00 m.



- 1 Baustelle P1 (Boccioclub P1)
- 2 Baustelle P2 (Boccioclub P2)
- 3 Baustelle P3 (Boccioclub P3)
- 4 Baustelle P4 (Boccioclub P4)

Für Fragen und Anliegen:  
HOTLINE 041 340 03 03

## BOCCIODROMO DREI BOCCIA CLUBS UNTER EINEM DACH



Die Baustelle ist durch eine Mauer mit einem Tor abgegrenzt. Die Mauer ist aus Metall gefertigt und hat eine Höhe von ca. 2,50 m. Die Tore sind aus Holz gefertigt und haben eine Breite von ca. 2,00 m.

Die Baustelle ist durch eine Mauer mit einem Tor abgegrenzt. Die Mauer ist aus Metall gefertigt und hat eine Höhe von ca. 2,50 m. Die Tore sind aus Holz gefertigt und haben eine Breite von ca. 2,00 m.

Die Baustelle ist durch eine Mauer mit einem Tor abgegrenzt. Die Mauer ist aus Metall gefertigt und hat eine Höhe von ca. 2,50 m. Die Tore sind aus Holz gefertigt und haben eine Breite von ca. 2,00 m.

Weitere Informationen:  
[WWW.ALLMEND.LUZERN.CH](http://WWW.ALLMEND.LUZERN.CH)



**BOCCIOBALLDROMO**  
ALLMEND LUZERN